



سرمایه گذاری و مشارکت

• جدول قراردادهای سرمایه گذاری مشارکتی شهرداری تبریز

پیشرفت فیزیکی	تعداد	ارزش مالی
افتتاح	۴۲	۲۰۴,۰۰۰,۰۰۰,۰۰۰ تومان
بالای ۵۰ درصد	۱۰	۱۷۲,۰۰۰,۰۰۰,۰۰۰ تومان
بالای ۱۰ درصد	۶	۳۴۶,۰۰۰,۰۰۰,۰۰۰ تومان
کمتر از ۱۰ درصد	۲۱	۲۷۷,۵۰۰,۰۰۰,۰۰۰ تومان
جمع کل	۸۵	۳,۵۹۵,۰۰۰,۰۰۰,۰۰۰ تومان



• توسعه همکاری با سرمایه گذاران ترکیه در پروژه های شهری

در سفر اخیر رییس جمهور ترکیه و هیأت تجاری اقتصادی همراه به تبریز، دیدارهایی بین شهردار تبریز و برخی سرمایه گذاران ترک از جمله ابراهیم جواهر یکی از بزرگ ترین سرمایه گذاران این کشور و صاحب ده ها پروژه بزرگ در کشورهای مختلف جهان انجام گرفت و توافقات مثبت و سازنده ای در راستای حضور این سرمایه گذاران در طرح ها و پروژه های شهری تبریز حاصل گردید.

در دیدار با ابراهیم جواهر و دیگر سرمایه گذاران ترک که علی پولاد سرمایه گذار تبریزی الاصل ترکیه و شریک شهرداری تبریز در احداث هتل پنج ستاره لاله نیز حضور داشت از چندین محل مناسب برای سرمایه گذاری بازدید به عمل آمد و توافقات اولیه برای سرمایه گذاری ۲۰۰ میلیون دلاری این سرمایه گذار و احداث یک مجموعه تجاری، رفاهی و تفریحی در فضایی به وسعت ۲۰۰ هزار متر مربع حاصل شد.

بر اساس توافق حاصله مقرر گردید تا پس از انجام مراحل آزادسازی زمینی واقع در جنب ترمینال بزرگ تبریز و در حاشیه اتوبان شهید کسایی مقدمات عقد قرارداد سرمایه گذاری میان طرفین به انجام برسد.



• رئیس شورای اسلامی شهر تبریز: حمایت شورای شهر از سرمایه گذاری بخش خصوصی

رئیس شورای اسلامی شهر تبریز گفت: شورای اسلامی در چند سال گذشته از مشارکت کنندگان بخش خصوصی در اجرای پروژه های مختلف شهر تبریز حمایت کرده است و این حمایت ها را ادامه خواهد داد.

دکتر دبیری که در مراسم کلنگ زنی ۶ هزار میلیارد ریال پروژه مشارکتی شهرداری منطقه ۵ سخن می گفت، با اعلام این مطلب افزود: شورای سوم شهر تبریز از بدو تشکیل در کنار شهرداری تبریز از اجرای پروژه های مشارکتی پشتیبانی کرده است.

وی با اعلام اینکه، شهر تبریز تنها با اتکا به بودجه های شهرداری با رشد و جهش عمرانی مواجه نمی شود، تاکید کرد: در چند سال گذشته با حمایت از سرمایه گذاری بخش خصوصی شاهد عمران و آبادانی در این شهر بودیم که باید از مجموعه شهرداری تبریز در اجرای پروژه های مشارکتی قدردانی کنیم.

رئیس شورای اسلامی شهر در ادامه سخنان خود با اشاره به کسب رتبه اول در جذب سرمایه گذاری بخش خصوصی کشور توسط شهرداری تبریز گفت: در سایه مدیریت صحیح مهندس نوین، شهردار تبریز شاهد رشد چشمگیر و رونق پروژه های شهری تبریز بوده است.

دکتر دبیری همچنین گفت: با اجرای پروژه های مشارکتی و جذب سرمایه گذاری بخش خصوصی مشکل بیکاری جوانان حل شده و در کنار آن شاهد شهری توسعه یافته هستیم.



پارکینگ، عابرگذر و تجاری فلکه بزرگ ولی عصر

مشارکت کننده: شرکت زودکار
ارزش ریالی پروژه: پانصد میلیارد ریال
حجم فیزیکی پروژه: عرصه ۳۵۰۰ متر مربع، زیربنا حدود ۱۰۵۰۰ متر مربع
روش سرمایه گذاری: مشارکت مدنی
آورده شهرداری: عرصه + مجوز
آورده سرمایه گذار: ساخت
سهم شهرداری: ۴۸/۵٪
سهم سرمایه گذار: ۵۱/۵٪
آخرین وضعیت پروژه: ۴۰٪ پیشرفت فیزیکی دارد.



• برج بلور تبریز در آستانه افتتاح

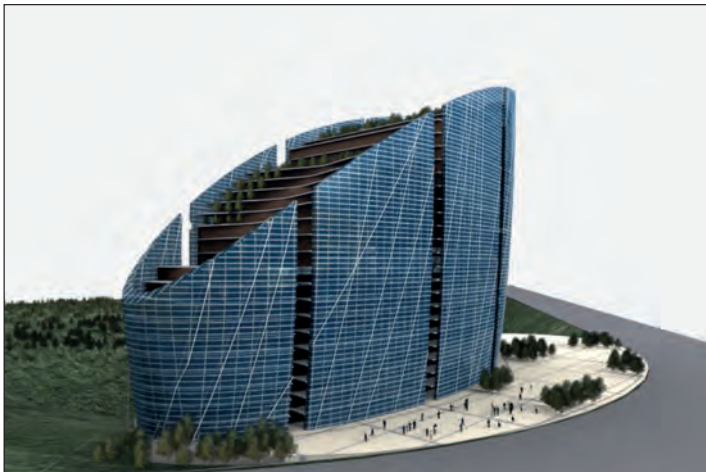
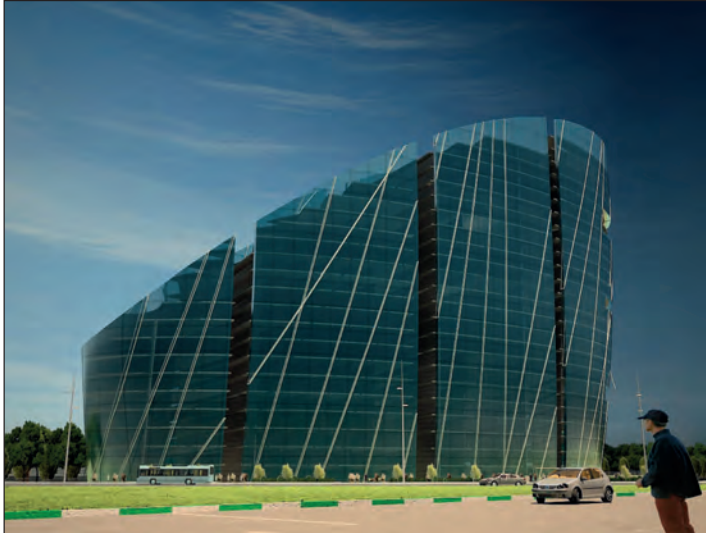
برج بلور تبریز یکی از نخستین برج های بالای ۲۰ طبقه شهر تبریز است که سال ۱۳۷۹ توسط دکتر علی اکبر صارمی (یکی از استادان با تجربه آرشیتکت کشور و منطقه) طراحی و به مرحله اجرا در آمد و سال ۸۰ عملیات ساخت آن شروع شد.

برج بلور یکی از ساختمان های بتنی منحصر بفرد کشور است و در سال ۱۳۸۶ این ساختمان به عنوان برترین سازه بتنی کشور انتخاب شده بود. این برج در فلکه جانبازان (دانشگاه تبریز) و در بین خیابان امام و بلوار استاد شهریار واقع شده و جلوه زیبایی به این میدان داده است.

برج ۲۵ طبقه بلور شامل بخش های مختلف تجاری رفاهی و اداری و غذا خوری خواهد بود که شامل:

- * سه طبقه پارکینگ طبقاتی زیر زمینی
 - * سه طبقه مرکز خرید بسیار لوکس با اینمای هوشمند داخل مرکز خرید و داشتن ۲۲۰ واحد تجاری
 - * ۲۰ طبقه اداری خدماتی
 - * سالن همایش و سینما در طبقه ۲۴
 - * رستوران گردان در طبقه ۲۵ برج که جلوه زیبایی از شهر را بصورت چرخان در معرض دید مهمانان قرار می دهد
 - * ۲۰ مورد فست فود
 - * ۴ دستگاه آسانسور شیشه ای و عادی
 - * ۱۰ دستگاه پله برقی
- این برج پس از سال ها تلاش و پیگیری، هم اکنون تکمیل و آماده بهره برداری است.





مجتمع تجاری ۳۰ طبقه

ضلع جنوبی میدان فهمیده

مساحت: ۱۶۱۸۵ متر مربع
 مشارکت کننده: شرکت باب ایران
 میزان سرمایه گذاری: ۲۸۴۰ میلیارد ریال
 دوره بازگشت سرمایه: ۶ سال
 آورده شهرداری: عرصه و مجوزها
 آورده سرمایه گذار: ساخت

گزارش شهید



مجتمع تجاری ۳۰ طبقه

ضلع شرقی میدان فهمیده

مساحت: ۸۶۰۰ متر مربع

مشارکت کننده: آقای صفادوست

میزان سرمایه گذاری: ۱۲۸۰ میلیارد ریال

دوره بازگشت سرمایه: ۵ سال

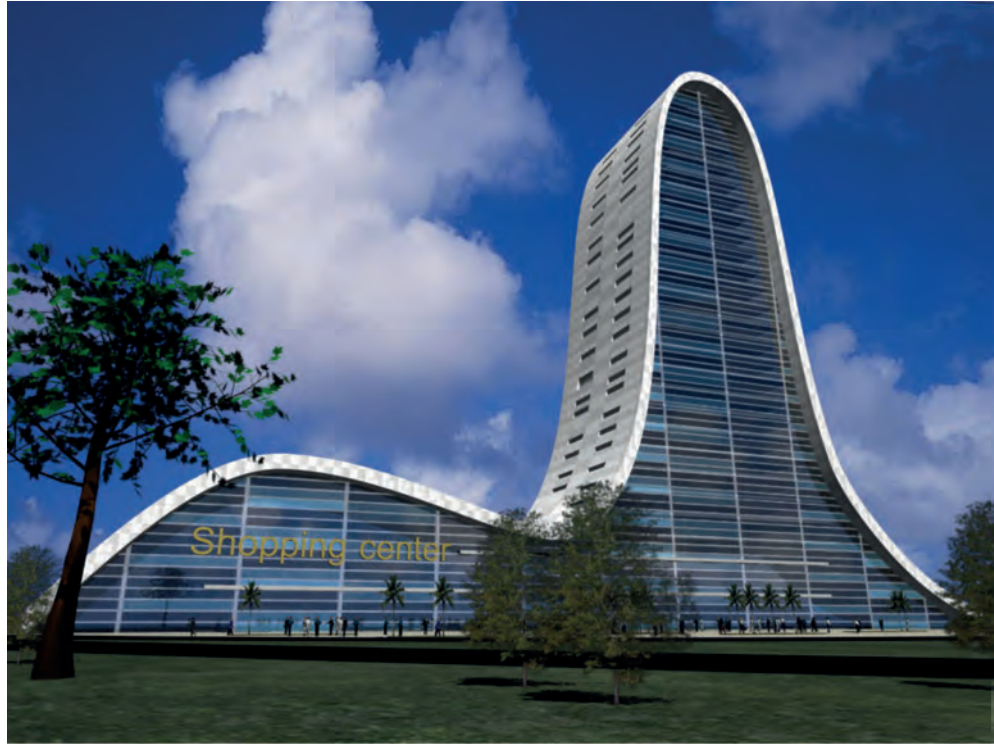
آورده شهرداری: عرصه و مجوزها

آورده سرمایه گذار: ساخت

مجتمع تجاری ۳۰ طبقه

ضلع غربی میدان فهمیده

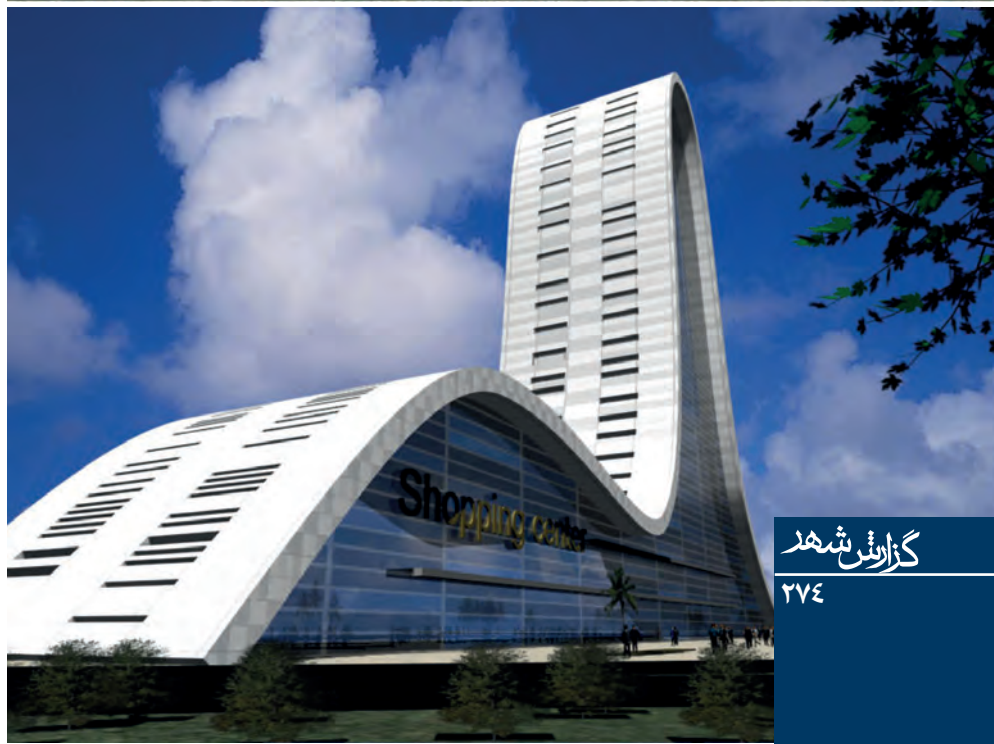
مساحت: ۶۱۴۴ متر مربع
مشارکت کننده: شرکت غزال ارسباران
میزان سرمایه گذاری: ۶۰۰ میلیارد ریال
دوره بازگشت سرمایه: ۴ سال
آورده شهرداری: عرصه و مجوزها
آورده سرمایه گذار: ساخت

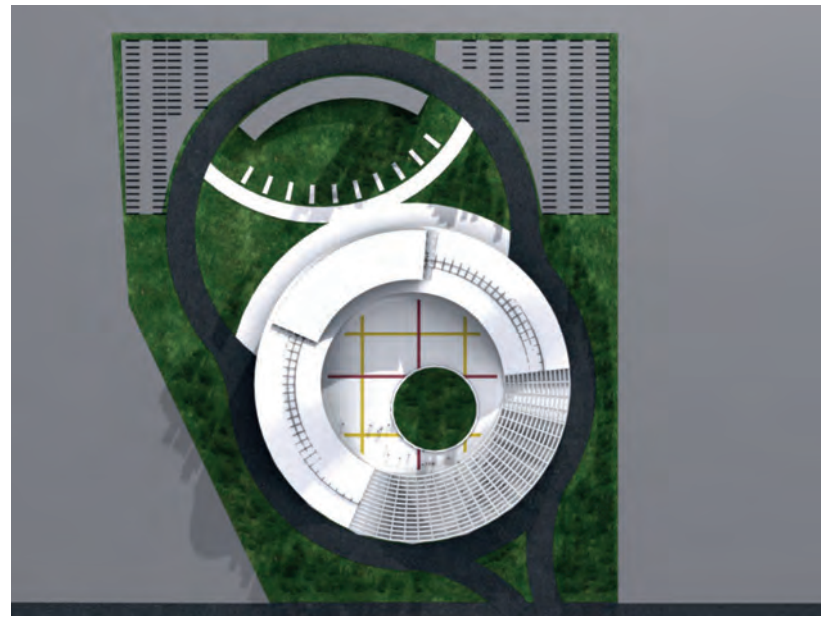
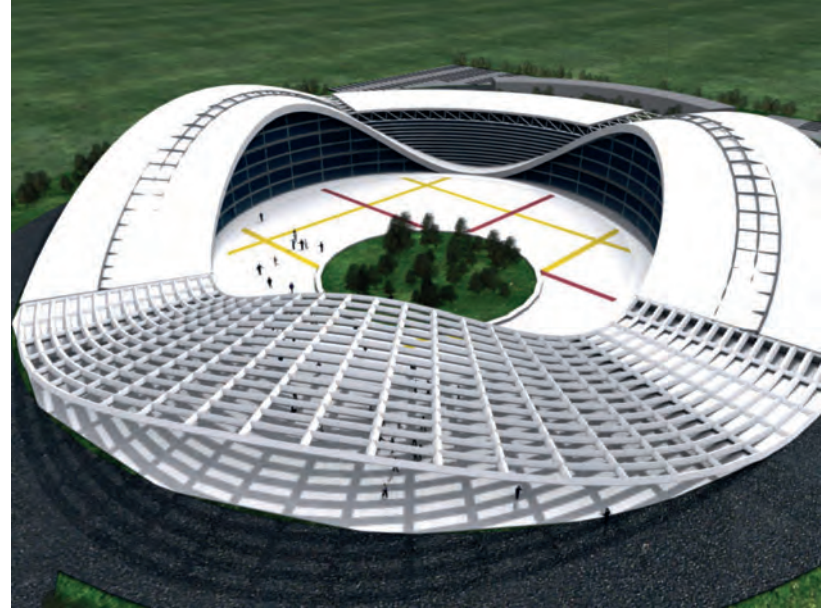
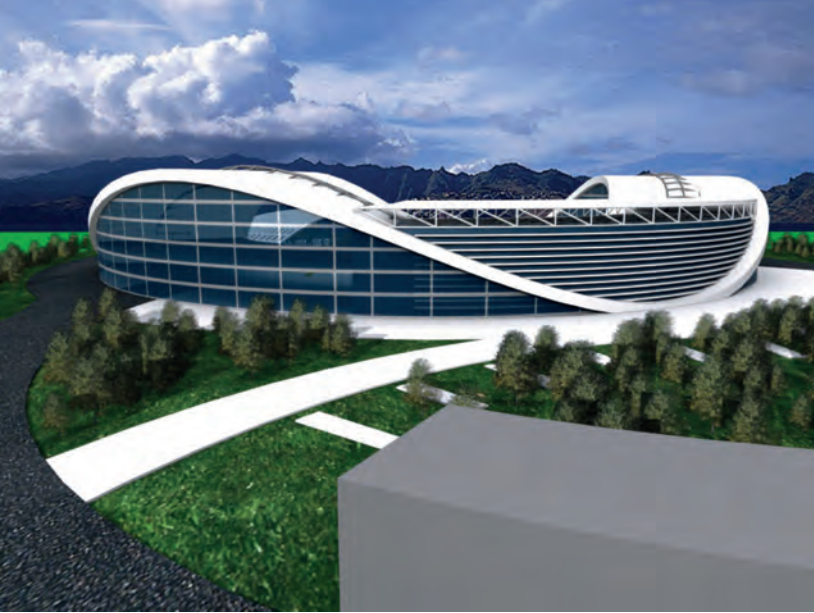


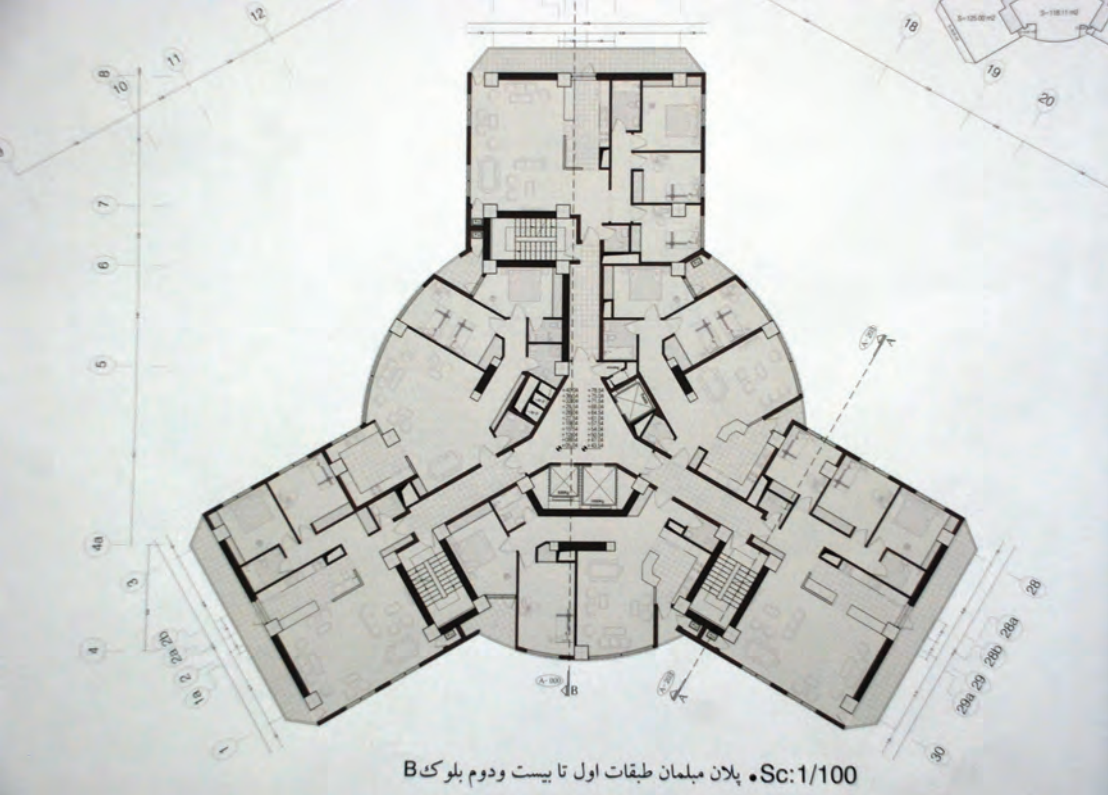
مجتمع تجاری ۱۰ طبقه

جنب پارک باغمیشه، خیابان شریعتی

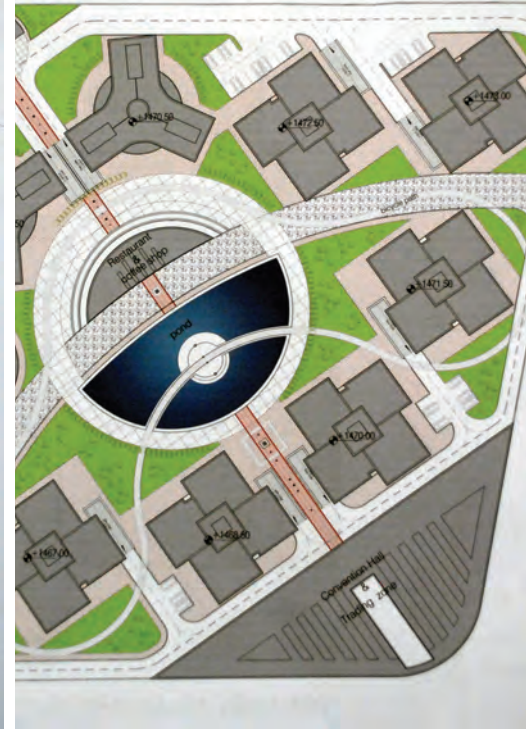
مساحت: ۳۷۰۰۷ متر مربع
مشارکت کننده: شرکت بیر
میزان سرمایه گذاری: ۶۴۰ میلیارد ریال
آورده شهرداری: عرصه و مجوزها
آورده سرمایه گذار: ساخت







Sc:1/100 • پلان میلمان طبقات اول تا بیست و دوم بلوک B



مجتمع آپارتمانی باغ وزیر

بلوار استاد شهریار، پشت مجتمع رفاهی پتروشیمی
 مشارکت کننده: خانم واسطی زاده
ارزش ریالی پروژه: یک هزار و ششصد میلیارد ریال
 حجم فیزیکی پروژه: عرصه ۳۴۰۰ متر مربع، زیربنا حدود ۱۷۴۰۰۰ متر مربع
 روش سرمایه گذاری: مشارکت مدنی
 آورده شهرداری: قسمتی از عرصه + مجوز
 آورده سرمایه گذار: قسمتی از عرصه + مجوز
 سهم شهرداری: ۲۰٪ مستحدثات
 سهم سرمایه گذار: ۸۰٪ مستحدثات
 آخرین وضعیت پروژه: در مرحله تهیه نقشه های سازه می باشد.

مجتمع مسکونی ائل گلی

انتهای جاده ائل گلی، ضلع غربی ایستگاه قطار شهری
مشارکت کننده: شرکت اندیشه کاران تبریز
ارزش ریالی پروژه: ۲۶۹,۰۰۰,۰۰۰,۰۰۰ ریال
حجم فیزیکی پروژه: عرصه ۶۳۷۰,۵ متر مربع، زیربنا ۵۰۰۰۰ متر مربع
روش سرمایه گذاری: مشارکت مدنی
آورده شهرداری: عرصه و مجوز
آورده سرمایه گذار: ساخت
سهم شهرداری: ۲۴٪ مستحقات
سهم سرمایه گذار: ۷۶٪ مستحقات
آخرین وضعیت پروژه: تحویل زمین



مجتمع مسکونی خاوران

شهرک خاوران
مشارکت کننده: شرکت قافلان سهند
ارزش ریالی پروژه: هشتاد میلیارد ریال
حجم فیزیکی پروژه: عرصه ۱۶۶۵ متر مربع، زیربنا ۱۰۲۷۷ متر مربع
روش سرمایه گذاری: مشارکت مدنی
آورده شهرداری: عرصه و مجوز
آورده سرمایه گذار: ساخت
سهم شهرداری: ۱۲٪ مستحقات
سهم سرمایه گذار: ۸۸٪ مستحقات
آخرین وضعیت پروژه: پی کنی

مجتمع مسکونی ترلان

میدان شهید فهمیده
مشارکت کننده: شرکت آذر پیمان
ارزش ریالی پروژه: چهارصد و پنجاه میلیارد ریال
حجم فیزیکی پروژه: عرصه ۳۹۳۸ متر مربع، زیربنا حدود ۳۸۰۰۰ متر مربع
روش سرمایه گذاری: مشارکت در عوارض
آورده شهرداری: مجوز ساخت
آورده سرمایه گذار: عرصه + ساخت
سهم شهرداری: ۲۵٪ مستحقات
سهم سرمایه گذار: ۷۵٪ مستحقات
آخرین وضعیت پروژه: در مرحله تهیه نقشه‌های سازه و کمسیون ماده ۵



یکی از پروژه‌های زیبا و منحصر بفرد در تبریز پروژه پل بازار آذربایجان واقع در مقابل دانشگاه تبریز است.

این پروژه در سال ۱۳۷۲ بطور بسیار زیبا و وسیع طراحی شده بود که طول این پل بیش از دو کیلومتر پیش بینی شده بود. در آن زمان قرار بر این شده بود که این پل بازار بصورت رینگ دور محدوده چهارراه آبرسان اجرا شود. بطوری که از مقابل دانشگاه شروع شده و بعد از گذر از بلوار ۲۹ بهمن و سپس بزرگراه استاد شهریار با گذر از کوچه حسن به کلانتر کوچه وصل شده و بعد از گذر از کلانتر کوچه به خیابان امام و سپس از کوی بزرگمهر رد شده به کنار پارک طوبی رسیده و بعد از گذر از بزرگراه آزادی از طریق گلباد و مقابل بیمارستان امام به نقطه شروع وصل شود.

این طرح منحصر به فرد از همان ابتدا بدلیل هزینه بالای طرح و هزینه تملک و بعضی مخالفتها کوچک و کوچکتر شد تا به اندازه ۲۰٪ طرح رسید. در حالی که اگر این طرح اولیه اجرا می شد یک تحول عظیم در منطقه آبرسان ایجاد میشد و از زیبایی فوق العاده ای برخوردار می شد. این مشکلات سبب شد که بیش از یک دهه در ساخت این پروژه وقفه ایجاد شود اما با تلاش و پیگیری‌های مستمر شهرداری تبریز، از سال گذشته عملیات عمرانی این پل بازار شروع شد به سرعت در حال پیشرفت است.

پل بازار آذربایجان بعد از کوچک سازی هم اکنون از بالای بزرگراه استاد شهریار و بلوار ۲۹ بهمن گذر میکنند. این پل در انتها به پارک مسافر منتهی میشود که عملیات

مجتمع تجاری فرهنگی پل بازار

بلوار ۲۹ بهمن / مقابل دانشگاه تبریز

مساحت: ۹۰۰۰ متر مربع

امکانات: یک باب فرهنگسرا و فضای تفریحی و رفاهی به مساحت ۱۱۰۰

متر مربع

۶۱ باب مغازه

یک باب رستوران به مساحت ۵۷۰ متر مربع

یک باب فروشگاه به مساحت ۵۱۲ متر مربع

یک باب کافی شاپ به مساحت ۷۷ متر مربع

هزینه: ۸۵,۰۰۰,۰۰۰,۰۰۰ ریال



• **مرکز تجاری پل کابلی**
 ضلع شمالی، زیر کوله‌ی پل کابلی
 مساحت: ۱۴۰۰۰ متر مربع
 ۳ طبقه
 هزینه: ۲۱,۳۱۳,۰۰۰,۰۰۰ ریال
 در حال ساخت

- ساخت ساختمان اتصالی ۵ طبقه که دارای امکانات تجاری و تفریحی برای مسافران و مشتریان است در داخل پارک مسافر شروع شده که به زودی به پل بازار می‌پیوندد.
۱. این پل بازار دارای ۸ پله برقی و سه دستگاه آسانسور شیشه‌ای می‌باشد و از ۴ قسمت زیر تشکیل شده است
 ۲. قسمت ابتدایی که از طرف بلوار ۲۹ بهمن شروع میشود
 ۳. قسمت مرکزی استوانه‌ای شکل پل که شامل ۳ طبقه تجاری است که در بالای مه‌رانه رود ساخته شده است
 ۴. قسمت سوم پل که از بالای بزرگراه استاد شهریار عبور می‌کند
 ۵. قسمت انتهایی پل که در داخل پارک مسافر در حال احداث است و شامل ۵ طبقه است که در زیر تشریح میشود
 ۶. طبقه اول یا هم کف: پارکینگ برای مسافرانی که در پارک مسافر اقامت کرده‌اند
 ۷. طبقه دوم: مرکز خرید متصل به پل بازار
 ۸. طبقه سوم: مرکز خرید متصل به پل بازار
 ۹. طبقه چهارم: بستوران بسیار لوکس
 ۱۰. طبقه پنجم: کافی شاپ و مرکز تفریحی و بازی‌های کامپیوتری و بولینگ و...



مجتمع تجاری آيسان

رسيد، شهرداری تبريز اين بار نيز اقدام به انتشار و فروش سری جديد اوراق مشارکت خود برای اجرای پروژه تجاری خدماتی آيسان در محل ترمينال قديم تبريز يا همان بلوک گلستان می کند تا از اين طريق نيز بتواند زمينه را برای احیای بافت های فرسوده شهری با مشارکت شهروندان و عموم مردم فراهم نمايد.

اين اوراق با هدف بازسازی و احیای بافت فرسوده محل ترمينال قديم در مجاورت باغ گلستان از ۲ تا ۷ بهمن ماه جاری از طريق شعب بانک شهر در سراسر کشور منتشر خواهد شد و علاقمندان می توانند در تاريخ های ياد شده نسبت به خريد اين اوراق اقدام نمايند.

مدت مشارکت اوراق يك هزار ميلياردی شهرداری تبريز برای اجرای پروژه آيسان چهار ساله با ۱۷ درصد سود علی الحساب بوده و اين اوراق بی نام، معاف از مالیات، قابل انتقال به غير و قابل خريد قبل از سررسيد با سود ۱۶/۵ درصد می باشند که با بازپرداخت سه ماهه سود نزد بانک صادرکننده همراه و تضمين اصل و سود اوراق مشارکت نيز بر عهده شهرداری خواهد بود.

محل سابق ترمينال تبريز
مشارکت کننده: شرکت برج نماي بندر
ارزش ریالی پروژه: ۷۹۵۰ ميليارد ريال
حجم فیزیکی پروژه: عرصه ۳۸۰۰۰ متر مربع - با زیربنای ۳۱۰۰۰۰ متر مربع

روش سرمایه گذاری: مشارکت در عوارض
آورده شهرداری: مجوز ساخت
آورده سرمایه گذار: عرصه + ساخت
سهم شهرداری: ۱۷٪ + طبقه آخر (جهت استقرار شورای اسلامی شهر)
سهم سرمایه گذار: ۸۳٪

آخرین وضعیت پروژه: تملک عرصه در حال اتمام. نقشه های سازه در حال تهیه. تجهیز کارگاه شده است.

به دنبال استقبال بی سابقه شهروندان و اجرای سریع پروژه بزرگ و عظیم عتیق که از طریق فروش اوراق مشارکت در تيرماه سال جاری به انجام



مرکز تجاری خدماتی میدان بسیج

مشارکت کننده: شرکت آذر توسعه مسکن
 ارزش ریالی پروژه: ۶۳۰ میلیارد ریال
 حجم فیزیکی پروژه: عرصه ۸۰۵۱ متر مربع بازیربناء ۶۲۰۰۰ متر مربع
 روش سرمایه گذاری: مشارکت در عوارض
 آورده شهرداری: مجوز ساخت
 آورده سرمایه گذار: عرصه + ساخت
 سهم شهرداری: ۲۵٪
 سهم سرمایه گذار: ۷۵٪
 آخرین وضعیت پروژه: در مرحله تهیه نقشه

مجتمع تجاری خاوران

شهرک خاوران
 مشارکت کننده: شرکت هرم عمران آذر
 ارزش ریالی پروژه: نود میلیارد ریال
 حجم فیزیکی پروژه: عرصه ۲۴۵۲,۳ متر مربع، اعیانی ۹۱۷۲,۶ متر مربع
 روش سرمایه گذاری: مشارکت مدنی
 آورده شهرداری: عرصه و مجوز
 آورده سرمایه گذار: ساخت
 سهم شهرداری: ۲۵٪ مستحقات
 سهم سرمایه گذار: ۷۵٪ مستحقات
 آخرین وضعیت پروژه: پی ریزی



ایستگاه‌های شادی روباز محلات

- ۱- پارک باغمیشه ۲- پارک بزرگ تبریز ۳- پارک پروین اعتصامی ولیعصر
 ۴- پارک منظریه ۵- پارک نور، شهرک نور ۶- پارک خروجی اتوبان کسایی
 ۷- شهرک پرواز، پارک پلیس ۸- پارک جنگلی ارم
- آخرین وضعیت پروژه: ۶ مورد افتتاح شده اند و بهره برداری می‌گردد و ۲ مورد در حال طراحی است.

مشارکت کننده: آقای نادری، آقای رضایی، آقای جوادپور، آقای آبستا، شرکت بهکار کوثر سبلان، آقای رضایی و آقای شادی

ارزش ریالی پروژه: جمعا پانزده میلیارد ریال
 حجم فیزیکی پروژه: هرکدام دو هزار متر مربع
 روش سرمایه گذاری: B.O.T ۱۰ الی ۱۲ ساله
 آورده شهرداری: عرصه + مجوز
 آورده سرمایه گذار: ساخت و تجهیز
 سهم شهرداری: ۲۰٪
 سهم سرمایه گذار: ۸۰٪



رستوران چینی تپه رشديه

مشارکت کننده: آقای صلاحی
ارزش ریالی پروژه: ۳ میلیارد ریال
حجم فیزیکی پروژه: عرصه ۵۵۰ متر مربع، اعیان ۱۵۰ متر مربع
روش سرمایه گذاری: B.O.T ۸ ساله
آورده شهرداری: عرصه + مجوز
آورده سرمایه گذار: ساخت
سهم شهرداری: کل ساختمان مجموعه
سهم سرمایه گذار: ۱۰۰٪ درآمد رستوران در دوران مشارکت
آخرین وضعیت پروژه: افتتاح و بهره برداری رسیده است.



پینت بال

مجموعه‌ی تفریحی اٹل گلی

مشارکت‌کننده: شرکت ایفاچی

ارزش ریالی پروژه: یک میلیارد ریال

حجم فیزیکی پروژه: عرصه سه هزار متر مربع و تجهیزات مربوط به بازی

پینت بال

روش سرمایه‌گذاری: B.O.T۳ ساله

آورده شهرداری: عرصه + مجوز

آورده سرمایه‌گذار: محوطه‌سازی + تجهیزات

سهام شهرداری: ۲۵٪

سهام سرمایه‌گذار: ۷۵٪

آخرین وضعیت پروژه: افتتاح و در حال بهره‌برداری می‌باشد.